

Center for Børn og Unges Sundhed

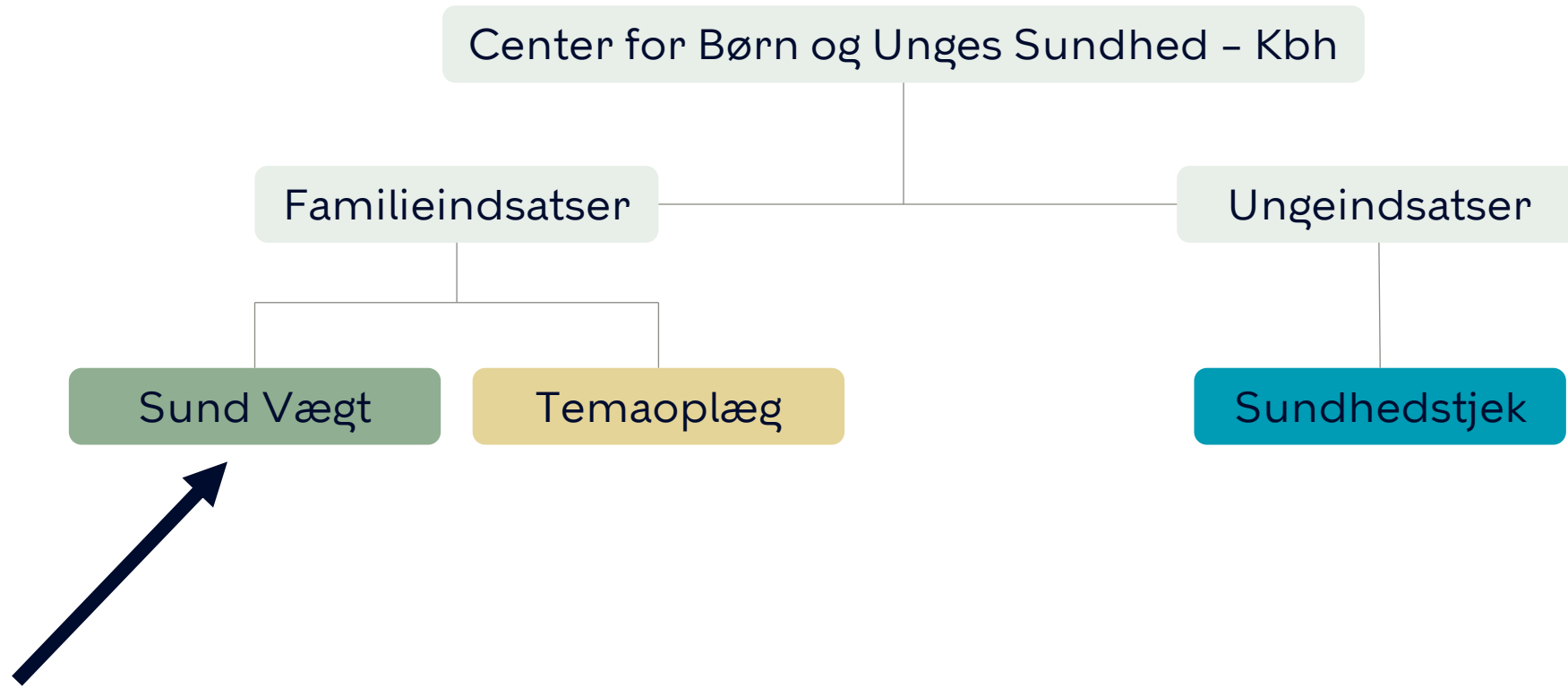
Tina Bøgeholt Baltsen, kost- og motionsvejleder
Mette Juel Blichfeldt, sygeplejerske



Velkommen

- Center for Børn og Unges Sundhed – Kbh
- Behandlingstilbuddet Sund Vægt
- Sund Vægts tilgang og præsentation af model
- Resultater
- Spørgsmål og kommentarer





Behandlingstilbuddet Sund Vægt

- Behandlingsforløb til børn med svær overvægt i alderen 2-16 år og deres familier
- Opfølgende forløb efter endt ophold på Julemærkehjem
- Typisk 1-1,5 år forløb med samtaler efter behov (ca. hver 6. uge)
- Samarbejde med andet fagpersonale for at understøtte behandlingsforløbet
- Ugentlige aldersopdelte motionshold
- Tilbud om deltagelse i centrets madværksteder
- Telefonisk rådgivning og vejledning
- Mulighed for supplerende psykologsamtaler



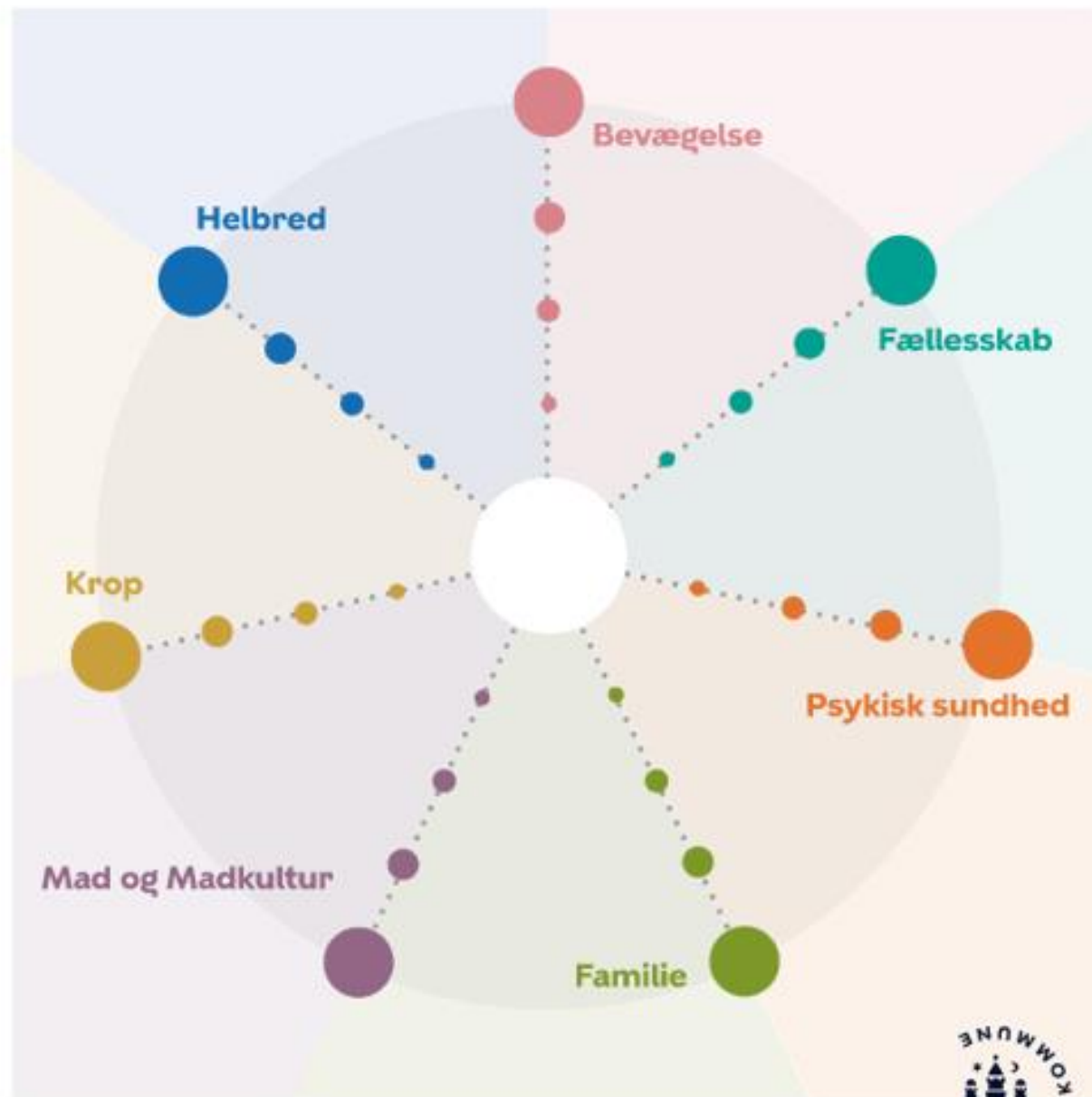
Sund Vægts tilgang

- Familie- og helhedsorienteret med udgangspunkt i den enkelte families hverdagsliv og ressourcer
- Fokus på det, der lykkes i familien
- Fokus på relationer
- Forsøger at katalysere realistiske og målrettede hverdagsforandringer
- Arbejder med konkrete handleplaner
- Arbejder altid med afsæt i det brede og positive sundhedsbegreb



Sund Vægt modellen

- Helbred
- Bevægelse
- Fællesskab
- Psykisk Sundhed
- Familie
- Mad og madkultur
- Krop

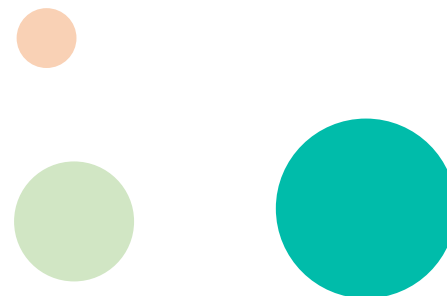


Familier i Sund Vægt

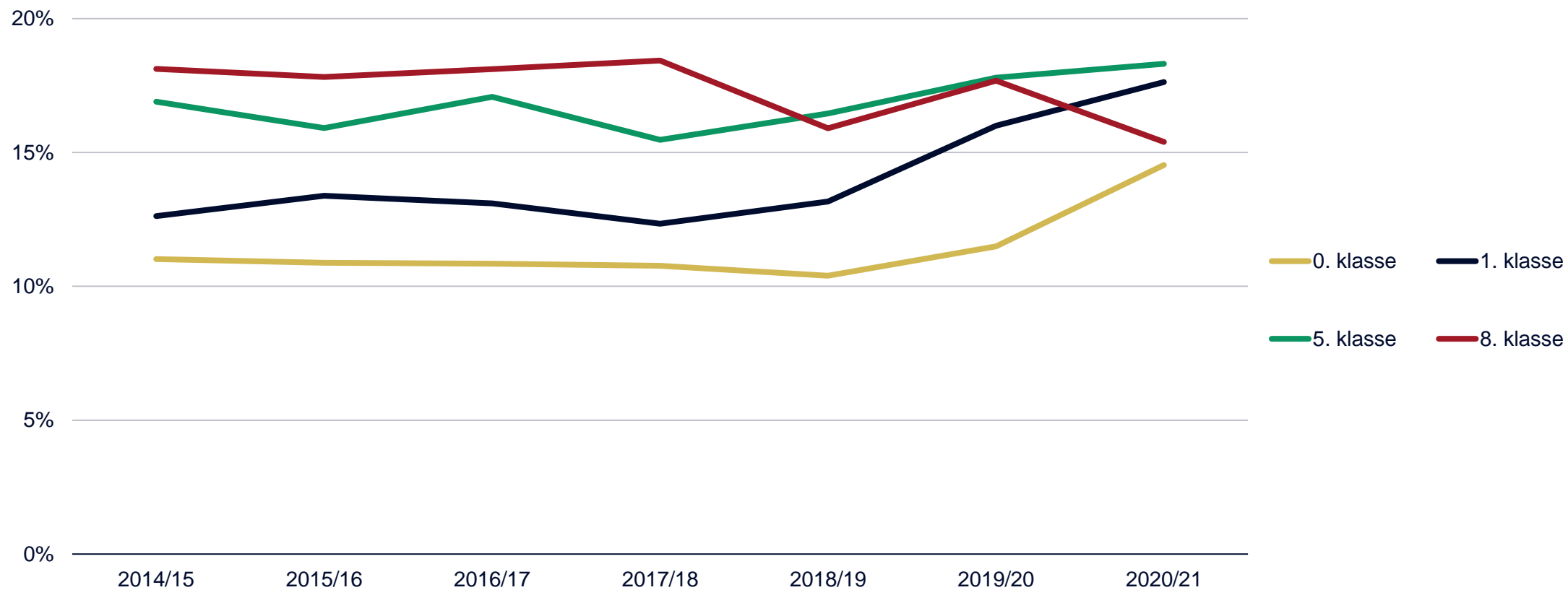
- Familier med få socioøkonomiske ressourcer f.eks. lav eller ingen uddannelse, lav indkomst, psykisk og fysisk sygdom hos forældre
- 60% af familier har etnisk minoritets baggrund
- Familier med stort behov for social støtte (f.eks. familier med sag i socialforvaltningen)
- Familier med høj disposition for overvægt og overvægtsrelaterede helbredsproblemer

Overvægt i Københavns Kommune

- 11% har overvægt og 4% har svær overvægt i 0. klasse
- 12% har overvægt og 3% har svær overvægt i 8. klasse
- Ca. 32.500 børn mellem 8 og 16 år. Det svarer til ca. 1.100 børn med svær overvægt
- Ca. 540 børn er i forløb i Sund Vægt. Det vil sige at ca. $\frac{1}{3}$ af børn med svær overvægt går i Sund Vægt



Overvægt i Københavns Kommune



Resultater

- Undersøgelse fra 2015 viser, at Sund Vægt har succes med at støtte børn og deres familier i varige livsstilsændringer og et fald eller stagnering i børnenes vægtudvikling
- 65% børn har tabt sig efter et forløb på 12 måneder
- 73% børn har tabt sig efter et forløb på 18 måneder
- Effekten af behandlingsforløbet er uafhængig af familien socioøkonomiske forhold, ressourcer og etnicitet

Spørgsmål og kommentarer





Tak for jeres opmærksomhed

Hjemmeside: www.cbusskk.dk

Mail: sundvaegt@kk.dk

Telefon: 82 20 52 40

